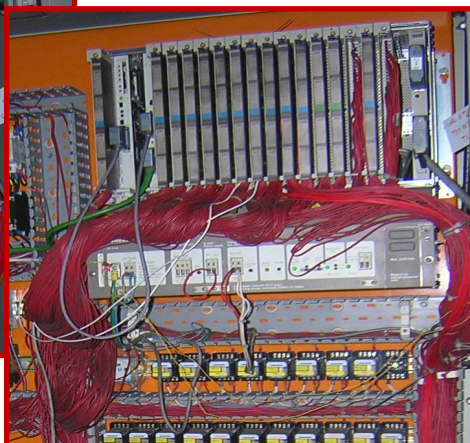
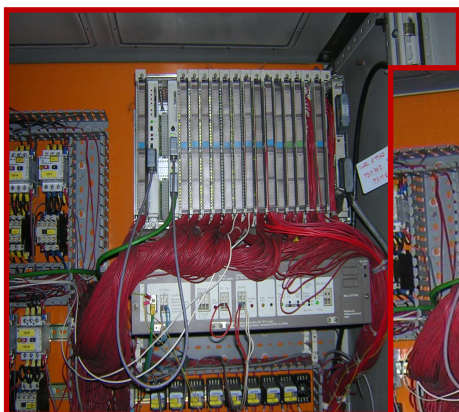


# AGROALIMENTAIRE

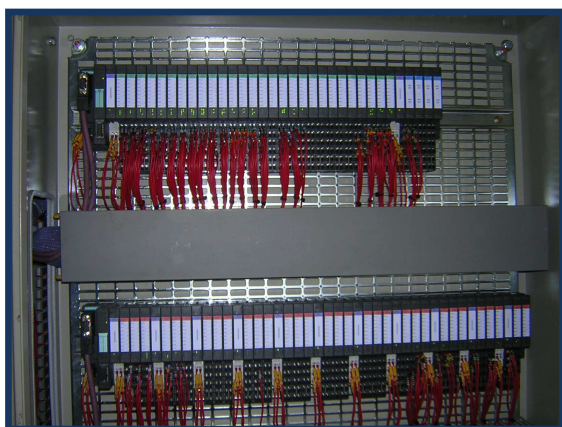
## Rewamping Automate S5 en S7 Siemens

### 1400 E/S



Avant

Après



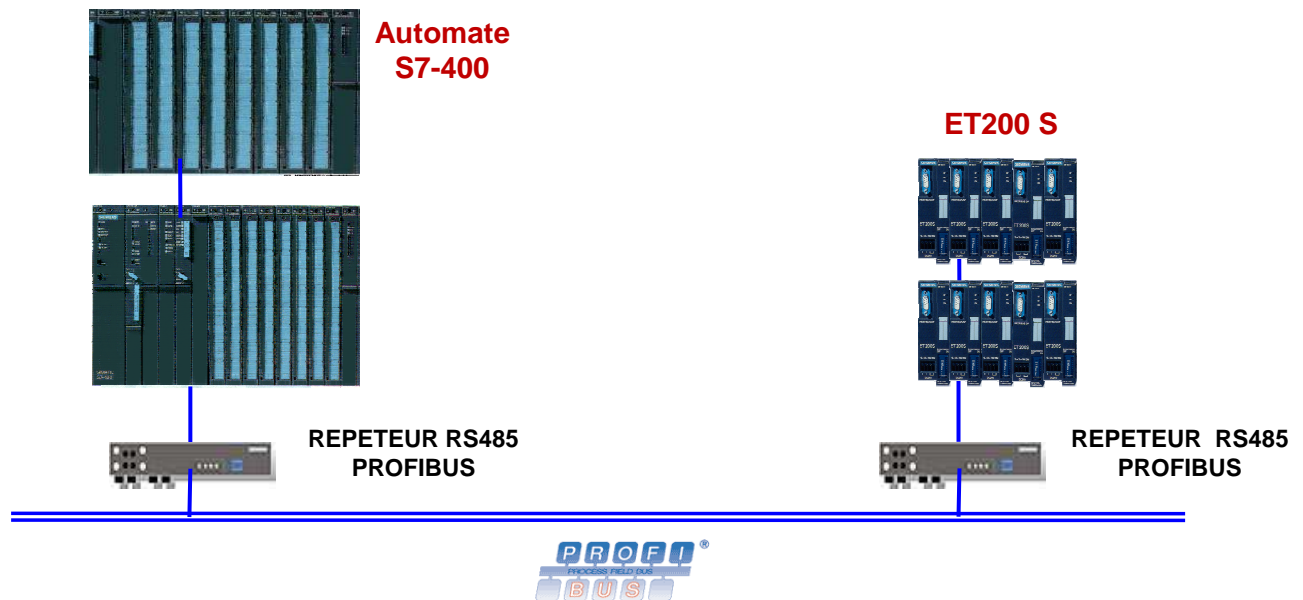
**E.E.I.A Industries**

Parc d'Activités Horizon Sud – Rue Pierre Lépine - 34110 Frontignan  
☎ +33 (0) 4. 67.51.86.50 - Fax : +33 (0) 4. 67. 51.86.53

[www.eeia.fr](http://www.eeia.fr)

MK08\_EEIA\_AGRO France\_Rewamping API S5 Vers S7 SIEMENS(2).docx

## Architecture :



## Configuration de l'Installation :

- ✓ 1 Automate Programmable S7-400 SIEMENS Maître
- ✓ 1 Extension Automate S7-400
- ✓ 2 Ilots Entrées/Sorties ET200S SIEMENS
- ✓ Réseau PROFIBUS DP
- ✓ Rewamping 2 Armoires Existantes
- ✓ Etude et Fourniture Coffret E/S Déportées ET200S

**SIEMENS**

## Prestations E.E.I.A Industries :

- ✓ Etudes et Schémas Electriques
- ✓ Relevés sur Site et Création d'une procédure de Câblage (4 Jours pour basculement de l'Ensemble)
- ✓ Etudes Automatisme
- ✓ Analyses Fonctionnelles et Organiques
- ✓ Programmation Automate
- ✓ Réalisation Coffret Electrique
- ✓ Installation et Chantier Site
- ✓ Essais et Tests Atelier
- ✓ Tests Synchrones et Mise en Service Site
- ✓ Dossier Final « TQC »

**E.E.I.A Industries**

Parc d'Activités Horizon Sud – Rue Pierre Lépine - 34110 Frontignan

☎ +33 (0) 4. 67.51.86.50 - Fax : +33 (0) 4. 67. 51.86.53

[www.eeia.fr](http://www.eeia.fr)

MK08\_EEIA\_AGRO France\_Rewamping API S5 Vers S7 SIEMENS(2).docx