

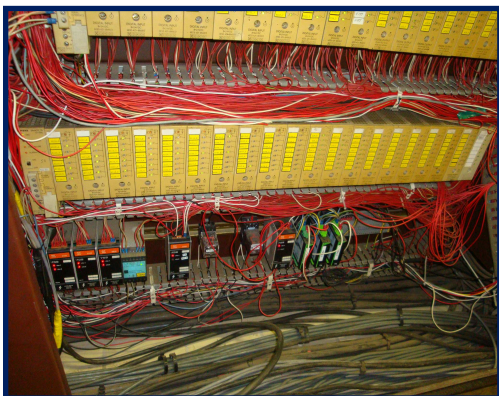
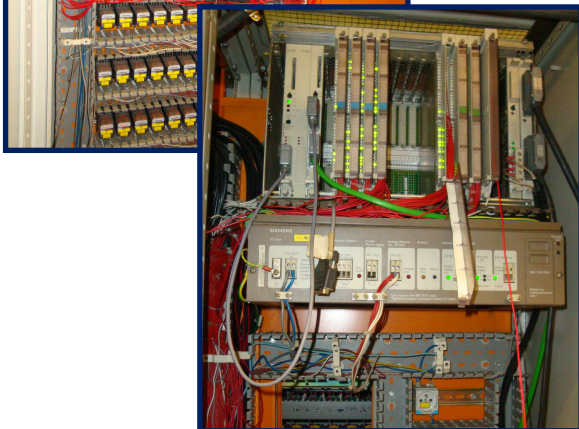
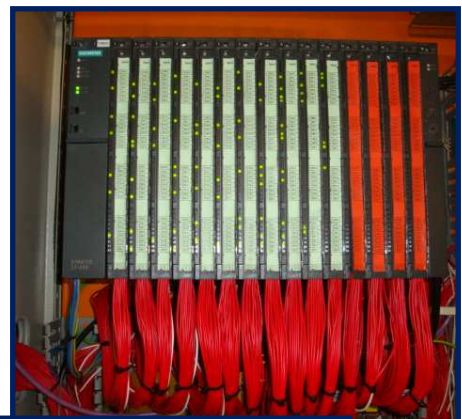
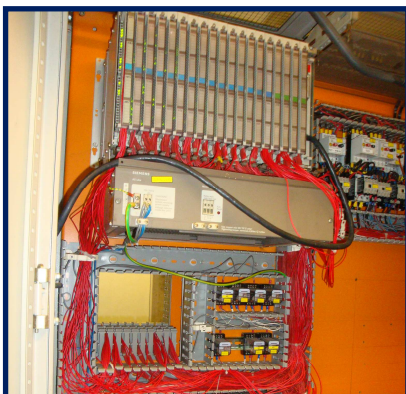
AGROALIMENTAIRE

Rewamping Automate S5 en S7 Siemens

1400 E/S

Avant

Après



E.E.I.A Industries

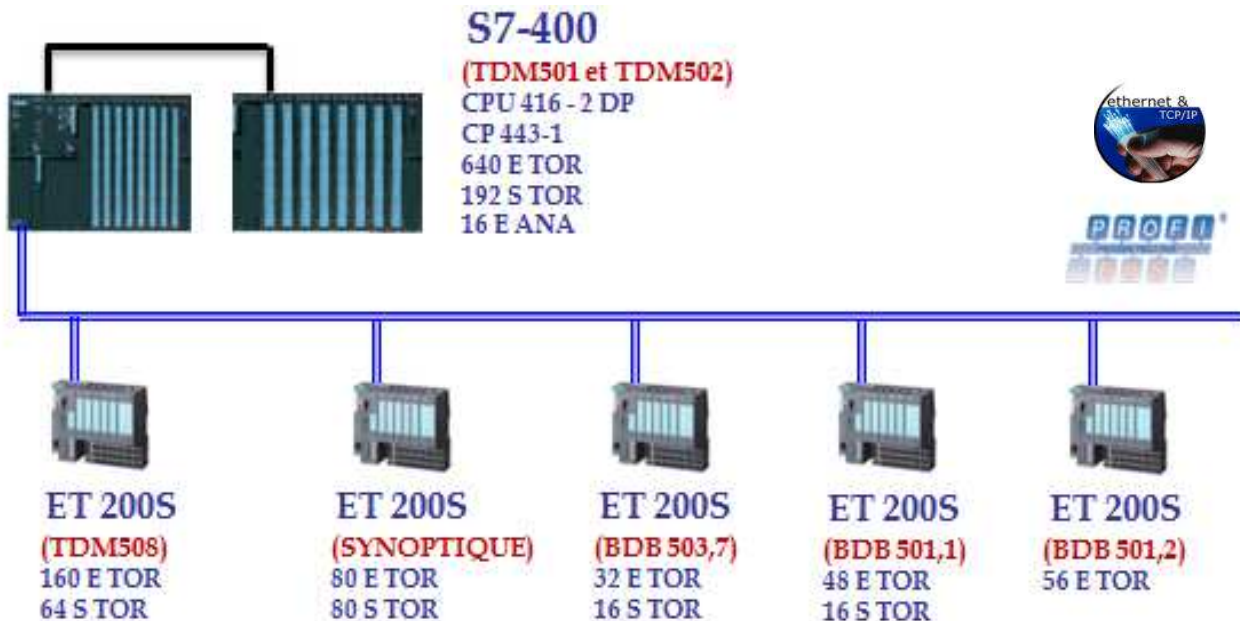
Parc d'Activités Horizon Sud – Rue Pierre Lépine - 34110 Frontignan

☎ +33 (0) 4. 67.51.86.50 - Fax : +33 (0) 4. 67. 51.86.53

www.eeia.fr

MK11_EEIA_AGRO France_Rewamping API S5 Vers S7 SIEMENS(5).docx

Architecture:



Configuration de l'Installation :

- 1 Automate Programmable S7-400 SIEMENS Maitre (2 Chassis)
- 8 Ilots Entrées/Sorties ET200S SIEMENS
- Réseau PROFIBUS DP
- Réseau Usine ETHERNET TCP/IP
- Modification et Intégration dans toutes les armoires Process

Prestations E.E.I.A Industries :

- Etudes et Modification des Schémas Electriques
- Relevés sur Site
- Création d'une procédure de Câblage
(5 jours pour le basculement de l'Ensemble)
- Préparation Atelier
- Essais et Tests Atelier
- Installation et Chantier Site
- Tests Synchros et Mise en Service Site
- Dossier Final « DOE »

SIEMENS

E.E.I.A Industries

Parc d'Activités Horizon Sud – Rue Pierre Lépine - 34110 Frontignan

☎ +33 (0) 4. 67.51.86.50 - Fax : +33 (0) 4. 67. 51.86.53

www.eeia.fr

MK11_EEIA_AGRO France_Rewamping API S5 Vers S7 SIEMENS(5).docx