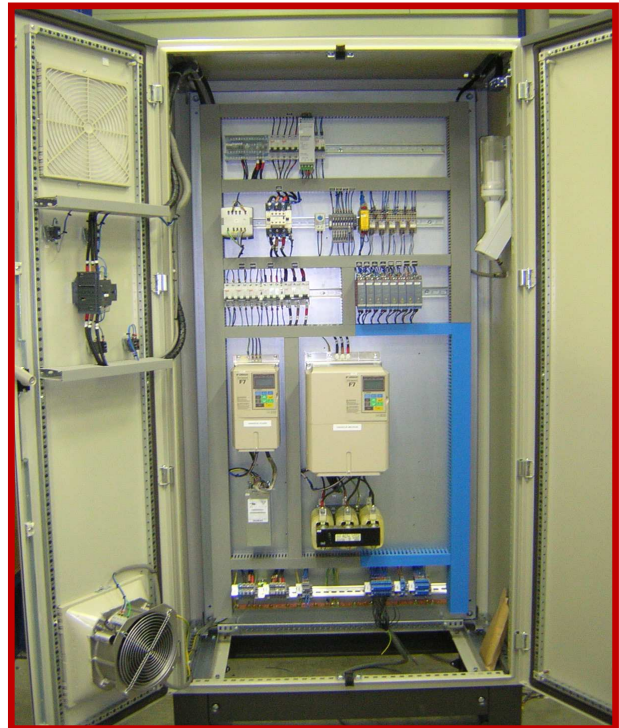


## **MACHINE BROYEUR**



### Configuration de l'Installation :

- 1 Armoire Principale BROYEUR 2000x800x500
- 1 Coffret Déporté sur BROYEUR 600x400x250 « **EEEx II 2 G** »
- 2 Variateurs de Vitesse OMRON
- 14 Barrières SI
- 2 Barrières SI Analogiques

### Prestations E.E.I.A Industries :

- Etudes et Schémas Electriques
- Constructions Armoire et Coffret ATEX
- Dimensionnement et Paramétrage des Variateurs de Vitesse
- Réglage et Mise en Service
- Essais et Tests Atelier
- Mise en Service Site
- Dossier Final « TQC »



**E.E.I.A Industries**

Parc d'Activités Horizon Sud – Rue Pierre Lépine - 34110 Frontignan

☎ +33 (0) 4. 67.51.86.50 - Fax : +33 (0) 4. 67. 51.86.53

[www.eeia.fr](http://www.eeia.fr)

MK10\_EEIA\_PAPETERIE France\_Armoire BROYEUR.docx